

# HISTÓRICO DE TFG I

## PROBLEMÁTICA/ JUSTIFICATIVA

Neste país onde a desigualdade social é uma realidade, e o afastamento dos grandes centros é importante economicamente para essas famílias que não podem pagar por um lote nos centros, cresce cada vez mais a necessidade de haver um olhar para a população considerada de baixa renda e oferecer serviços com custos acessíveis. Em sua maioria, a população sempre teve empecilhos que os afastavam de uma habitação que atendesse às necessidades básicas, como boa estrutura, ventilação, saneamento e acesso às estruturas de comércio, cultura e lazer.

O município de Passo de Torres está situado na divisa leste de Santa Catarina com o Rio Grande do Sul. Desde sua fundação até os dias atuais, a cidade e seus moradores são muito dependentes da cidade vizinha, Torres. Os moradores de Passos de Torres se valem do vizinho gaúcho para acesso a um comércio variado, aos serviços públicos de saúde e até a distribuição de energia. Embora não haja nenhum dado específico sobre o assunto, é de domínio público que pelo menos metade da população produtiva de Passo de Torres trabalha no município vizinho. A economia local é voltada para o ramo da pesca e comercialização dos pescados.

Ainda que não haja dados oficiais, muitos moradores de Passos de Torres, moram aí porque o valor da terra é mais baixo do que em Torres, ou até pela maior "facilidade" em ocupar terras que deveriam ser áreas de preservação. Esta realidade nos indica a importância de pensar a respeito do tema da habitação de Interesse social neste município. Este trabalho pretende colaborar com este tema, buscando alternativas de projeto que propiciem, ao menos em tese que a missão do ministério das cidades mantenha-se viva.

## OBJETIVO

Desenvolver um anteprojeto de habitação de interesse social, readequando a infraestrutura atual das famílias do assentamento irregular de pescadores às margens do Rio Mampituba em Passo de Torres, SC.

## EVOLUÇÃO DE PARTIDO

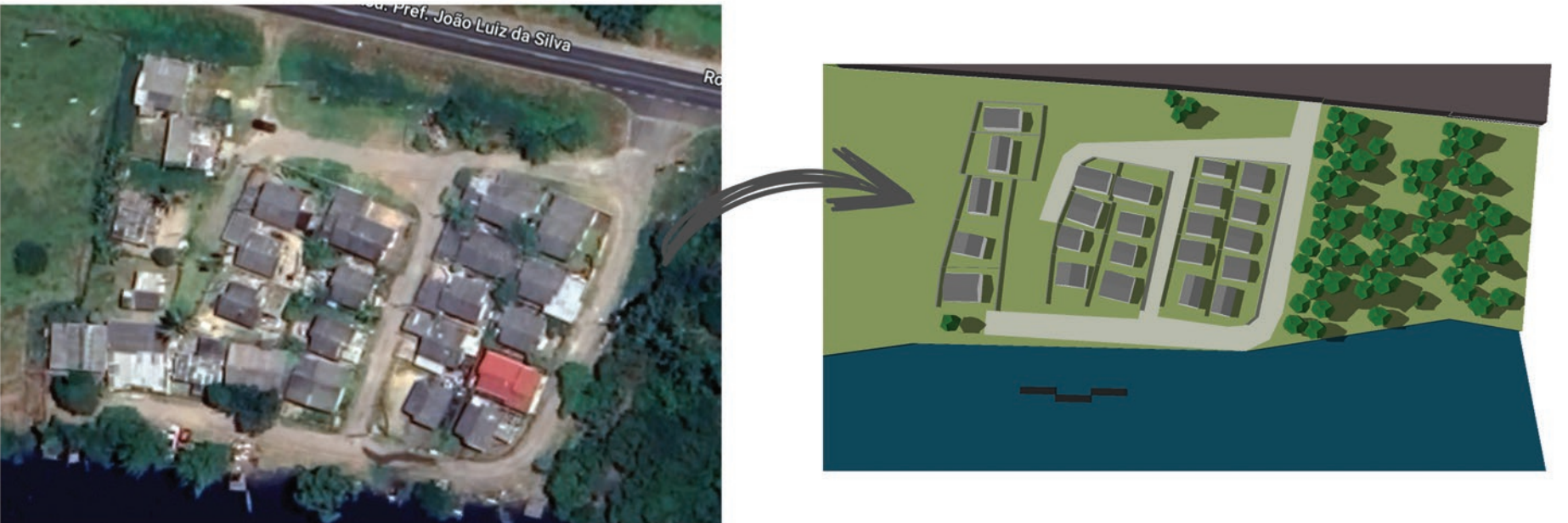
O recorte escolhido é um assentamento irregular pré-existente, que se encontra no bairro Costa do Mampituba, no município de Passo de Torres, Santa Catarina. O lote em área de APP e é afastado do centro do município e abriga uma pequena comunidade de pescadores e outras famílias da região. As ruas no assentamento não são calçadas, a Rodovia em que faz margem não tem nem mesmo acostamento, tornando o tráfego de pedestres ali bem perigoso.

O assentamento por ser bem afastado, se encontra fora da zona urbana do município, é bastante prejudicado na questão de infraestrutura. As escolas, comércios e posto de saúde são numa distância considerável da região onde se encontram as casas.



IMAGENS DO ASSENTAMENTO ATUALMENTE

## ASSENTAMENTO ATUALMENTE



### ETAPAS DE CONSTRUÇÃO DO PROJETO

**TERRENO ORIGINAL**  
357m²

**TERRENO ORIGINAL + ANEXO A**  
237,02m²

**TERRENO ORIGINAL + ANEXO A + ANEXO B**  
389,03m²

**TOTAL DO TERRENO**  
983,05m²

O plano de atuação no assentamento consiste em etapas, para que a construção não altere o cotidiano dos moradores que lá vivem. Foi pensado em anexar ao terreno existente uma parte das áreas vizinhas dos dois lados, para assim conseguirmos aumentar o número de moradores do conjunto e poder trabalhar melhor com os acessos e fluxos do local.

Como os dois terrenos se encontram em área de APP, foi atribuído um afastamento de 15 metros do rio na proposta, revitalizando assim a mata ciliar que percorre as margens do rio que são os elementos estruturadores do projeto.

**A proposta é implantar 4 núcleos com 14 moradias cada, totalizando 56 residências, sendo uma delas acessível.**

### INÍCIO DA CONSTRUÇÃO

- A 1ª etapa baseia-se em começar a construção das habitações no terreno anexo A;
- A 2ª etapa a construção inicia-se nessas áreas que foram retirados os moradores;
- Na 3ª etapa a construção se inicia no anexo B (lado esquerdo);
- Na 4ª etapa conclui-se a construção do assentamento, com as famílias já realocadas.

1ª ETAPA

2ª ETAPA

3ª ETAPA

Núcleo com tipo acessível

## EVOLUÇÃO DAS TIPOLOGIAS

**Casa A** 3 dorm. (116,55m²)

**Casa C** 2 dorm. (88,15m²)

**Casa B** 2 dorm. (81,59m²)

**Casa D** acessível (66,96m²)

setor social  
setor íntimo

**NÚCLEO TIPOS DE 2 PAV.**

**NÚCLEO COM TIPO ACESSÍVEL**

## SOBRE A IMPLANTAÇÃO

A implantação consiste em 4 núcleos de moradias, 3 deles apenas com tipologias de 2 pavimentos e um deles com tipologias de 2 pavimentos e uma tipologia acessível.

O formato dos núcleos e a posição das casas foi inspirado em algumas aldeias idegenas que dividem espaços privados e públicos. O incentivo a interação em pequenas comunidades, trazendo mais segurança e conforto por conhecer seus vizinhos é o principal objetivo da implantação.

Os 4 núcleos ao longo do assentamento tem o objetivo de acomodar 56 famílias, propondo uma vivência mais próxima da natureza, com uma área de APP ao longo do rio Mampituba e muitos eixos caminháveis e belas paisagens.

Habitação de Interesse Social em Passo de Torres - SC			
DESENHO	INTRODUÇÃO AO PROJETO	ALUNA	LUÍSA DE SOUZA PEREIRA
ORIENTADOR	PEDRO MEDEIROS	ETAPA	BANCA FINAL
ESCALA INDICADA NO DESENHO	DATA	20/06/2022	FOLHA 1 / 6





PERSPECTIVAS

1- QUADRA POLIESPORTIVA



2- PLAYGROUND E ACADEMIA



3- INTERIOR NUCLEO TIPO 2 PAV.



4- INTERIOR NUCLEO TIPO 2 PAV.



5- EIXO CENTRAL



6- INTERIOR NUCLEO TIPO ACESSÍVEL



7- INTERIOR NUCLEO TIPO ACESSÍVEL



8- PLAYGROUND E LAZER



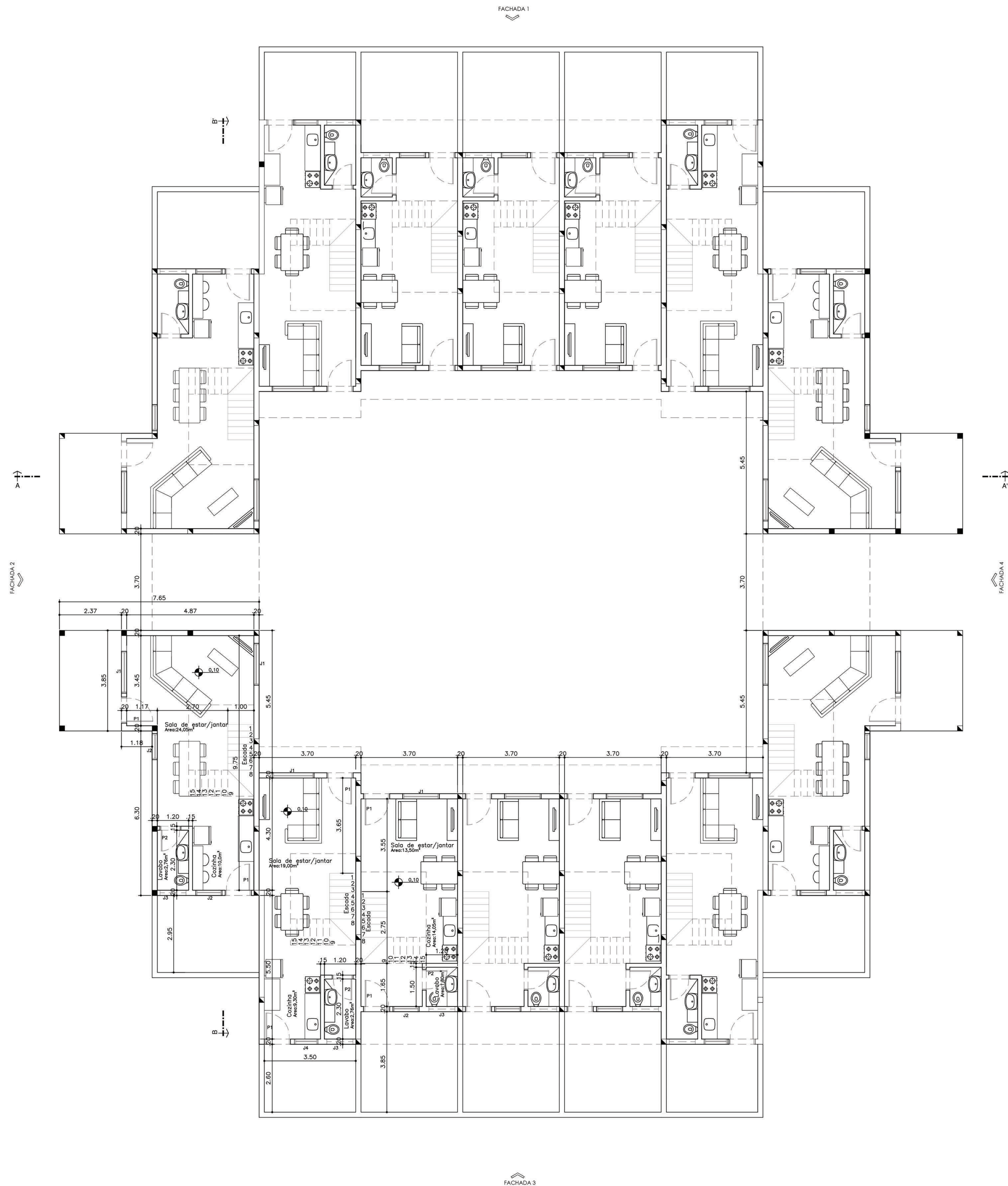
PLANTA DE COBERTURA  
ESC: 1/200

Habitação de Interesse Social em Passo de Torres - SC			
DESENHO	PLANTA DE COBERTURA	ALUNA	LUÍSA DE SOUZA PEREIRA
ORIENTADOR	PEDRO MEDEIROS	ETAPA	BANCA FINAL
ESCALA INDICADA NO DESENHO		DATA	20/06/2022
		FOLHA	2 / 6

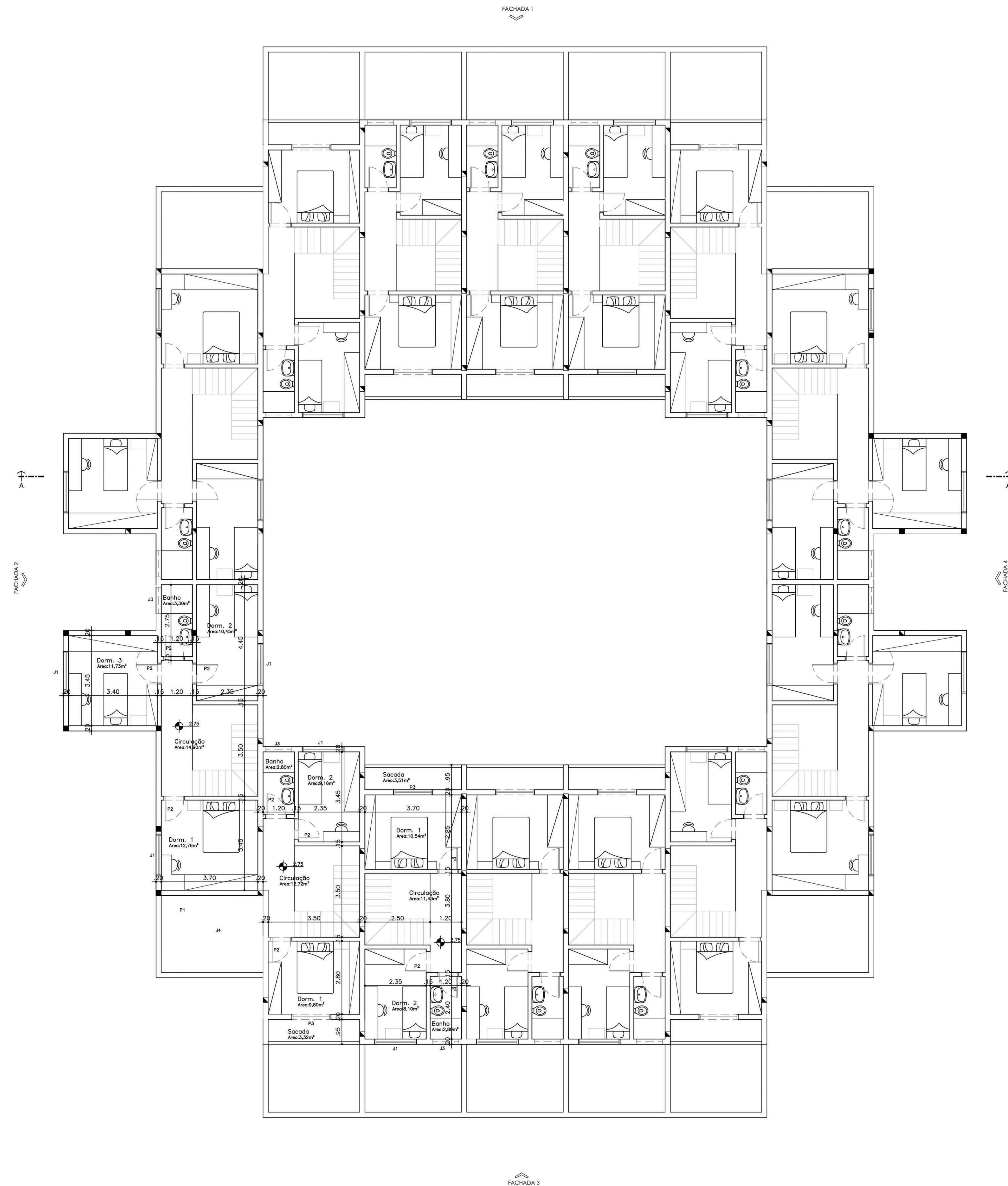


PLANTA BAIXA NUCLEO 2 PAV.

QUADRO DE ESQUADRIAS					
PORTAS			JANELAS		
DIMENSÕES	TIPO	MATERIAL	DIMENSÕES	TIPO	MATERIAL
P1= 1.00x2.10	ABRIR	MADEIRA SEMI-OCA	J1= 1.60x1.30x0.90	CORRER	ALU./ VIDRO
P2= 0.80x2.10	ABRIR	MADEIRA SEMI-OCA	J2= 0.80x1.20x1.00	CORRER	ALU./ VIDRO
P3= 1.50x2.10	CORRER	ALU./ VIDRO	J3= 1.00x0.50x1.60	BASCULANTE	ALU./ VIDRO
			J4= 0.90x1.20x1.00	CORRER	ALU./ VIDRO



PLANTA BAIXA PAV. TÉRREO –  
NÚCLEO TIPO 2 PAVIMENTOS  
ESCALA: 1/75

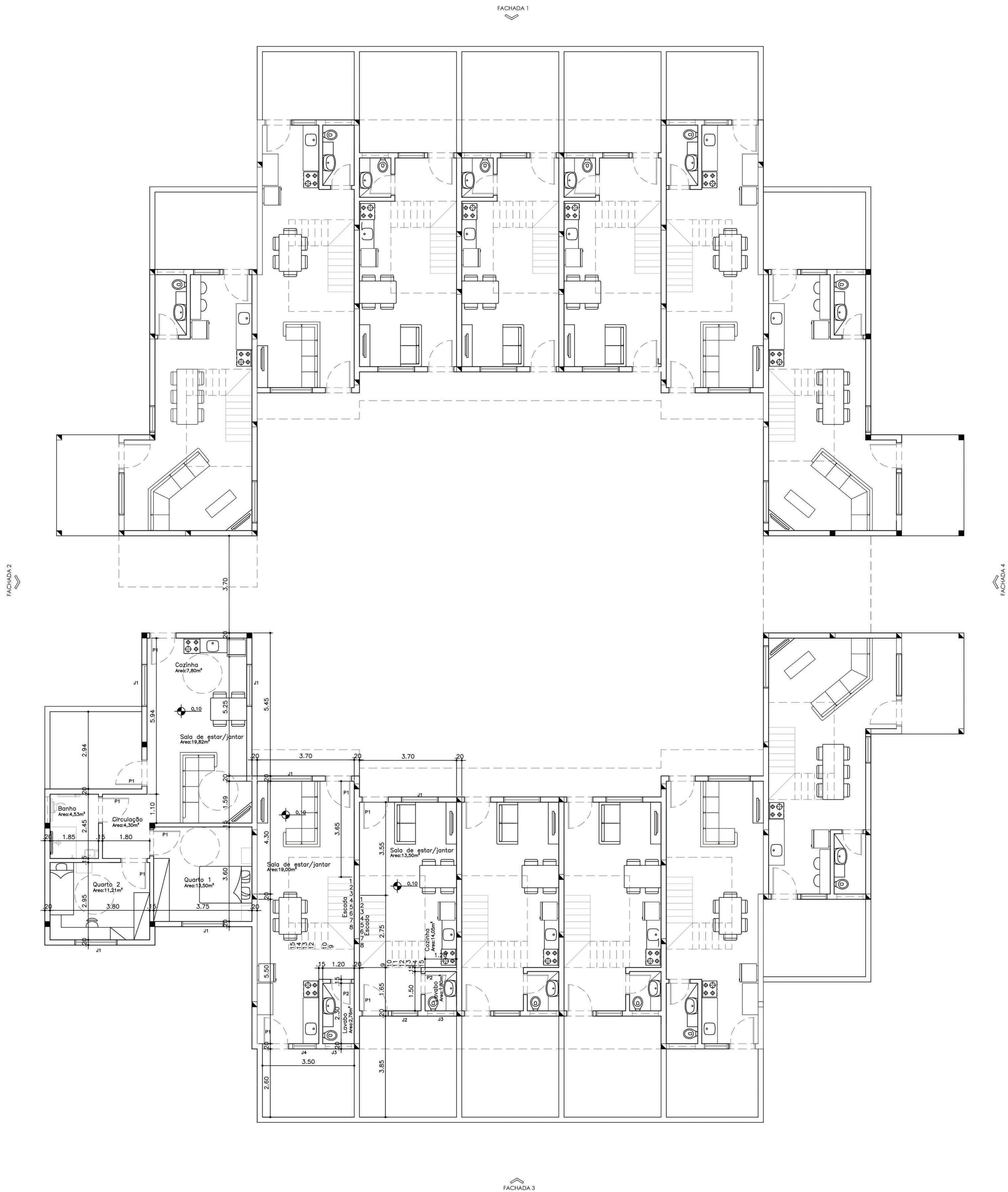


PLANTA BAIXA 2ª PAV. –  
NÚCLEO TIPO 2 PAVIMENTOS  
ESCALA: 1/75

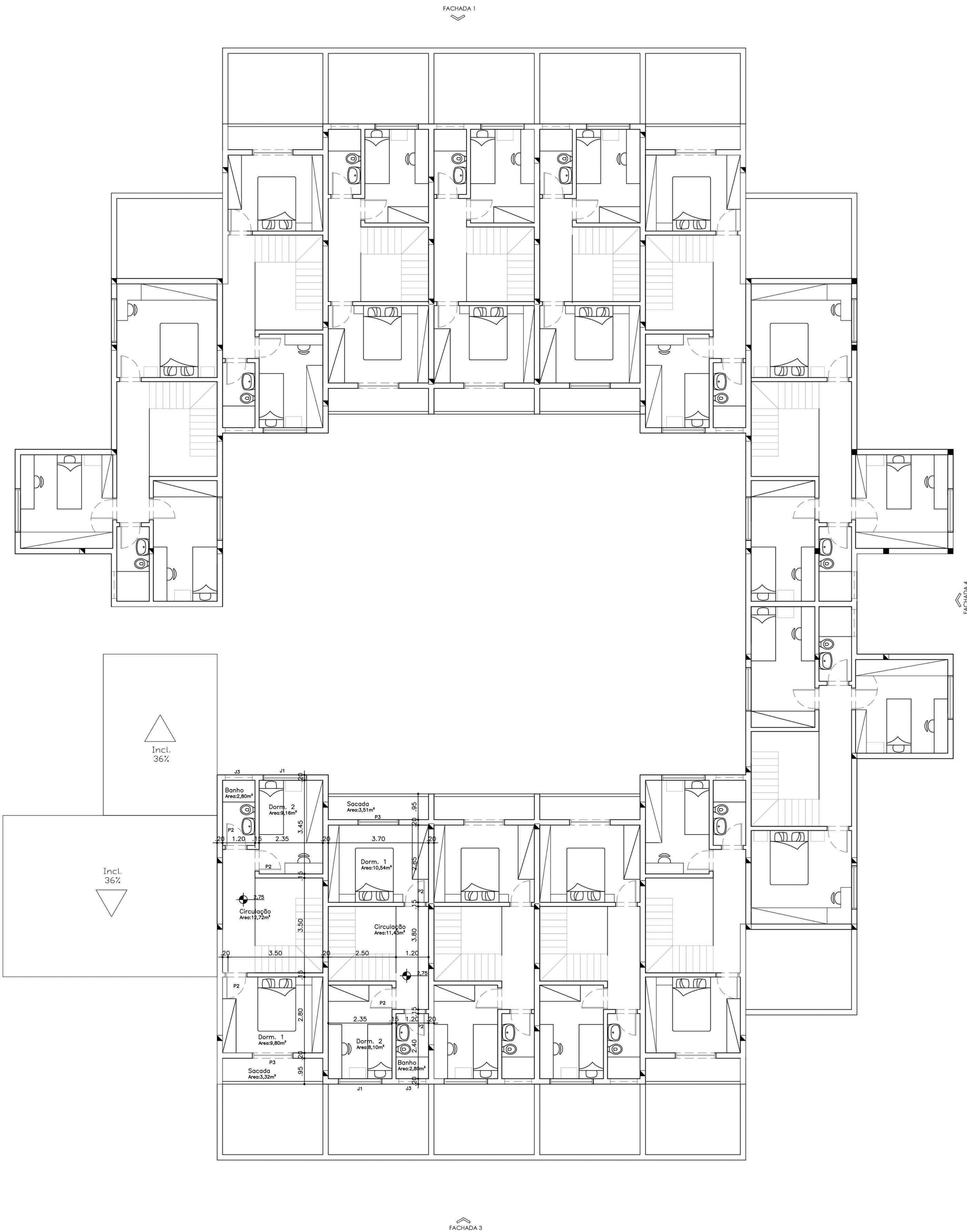


PLANTA BAIXA NUCLEO TIPO ACESSÍVEL

QUADRO DE ESQUADRIAS					
PORTAS			JANELAS		
DIMENSÕES	TIPO	MATERIAL	DIMENSÕES	TIPO	MATERIAL
P1= 1.00x2.10	ABRIR	MADEIRA SEMI-OCA	J1= 1.60x1.30x0.90	CORRER	ALU./ VIDRO
P2= 0.80x2.10	ABRIR	MADEIRA SEMI-OCA	J2= 0.80x1.20x1.00	CORRER	ALU./ VIDRO
P3= 1.50x2.10	CORRER	ALU./ VIDRO	J3= 1.00x0.50x1.60	BASCULANTE	ALU./ VIDRO
			J4= 0.90x1.20x1.00	CORRER	ALU./ VIDRO



PLANTA BAIXA PAV. TÉRREO –  
NÚCLEO TIPO ACESSÍVEL  
ESCALA: 1/75



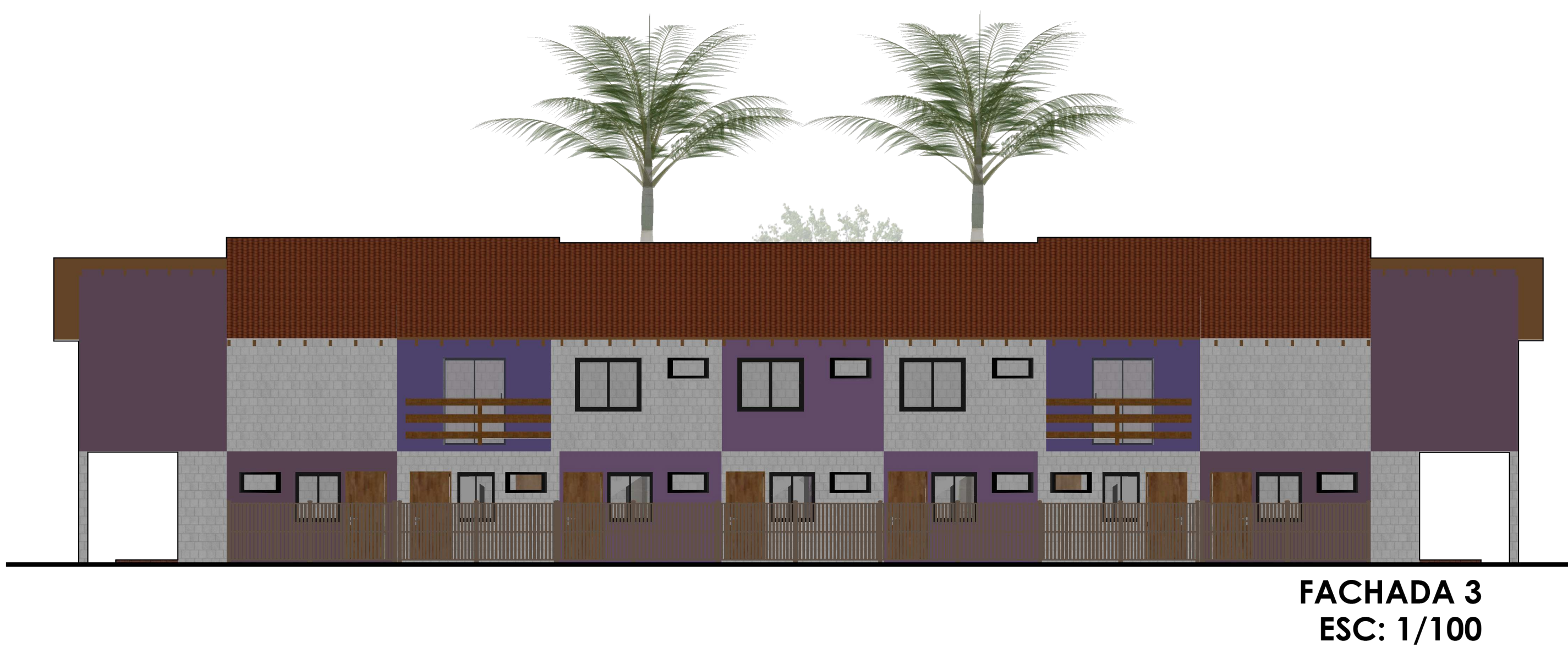
PLANTA BAIXA 2ª PAV. –  
NÚCLEO TIPO ACESSÍVEL  
ESCALA: 1/75



# FACHADAS NUCLEO COM TIPOLOGIA ACESSÍVEL

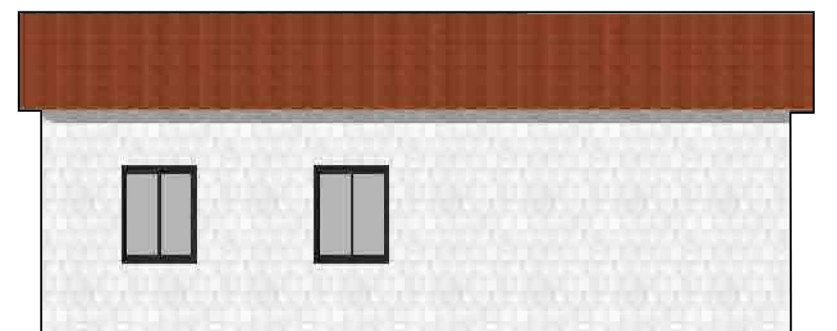


# FACHADAS NUCLEO TIPOLOGIAS DE 2 PAVIMENTOS

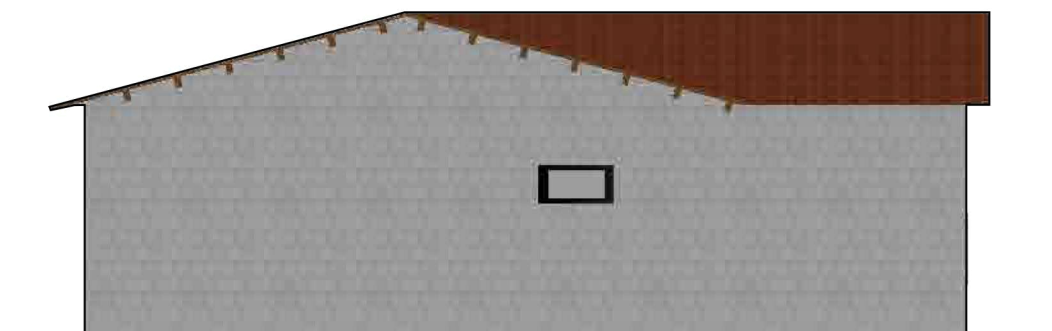




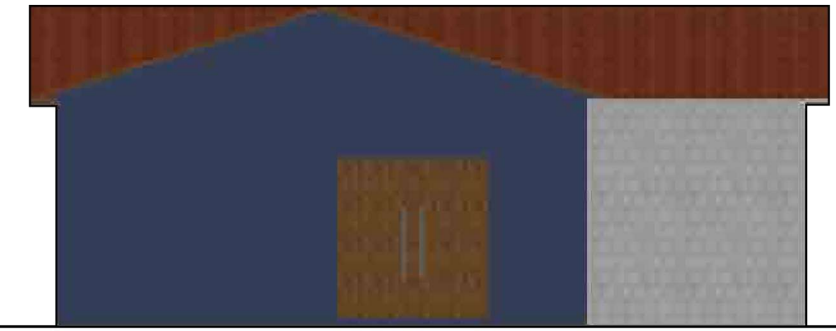
# PLANTA BAIXA E FACHADAS COOPERATIVA DE PESCA



FACHADA 1  
ESC: 1/100



FACHADA 2  
ESC: 1/100

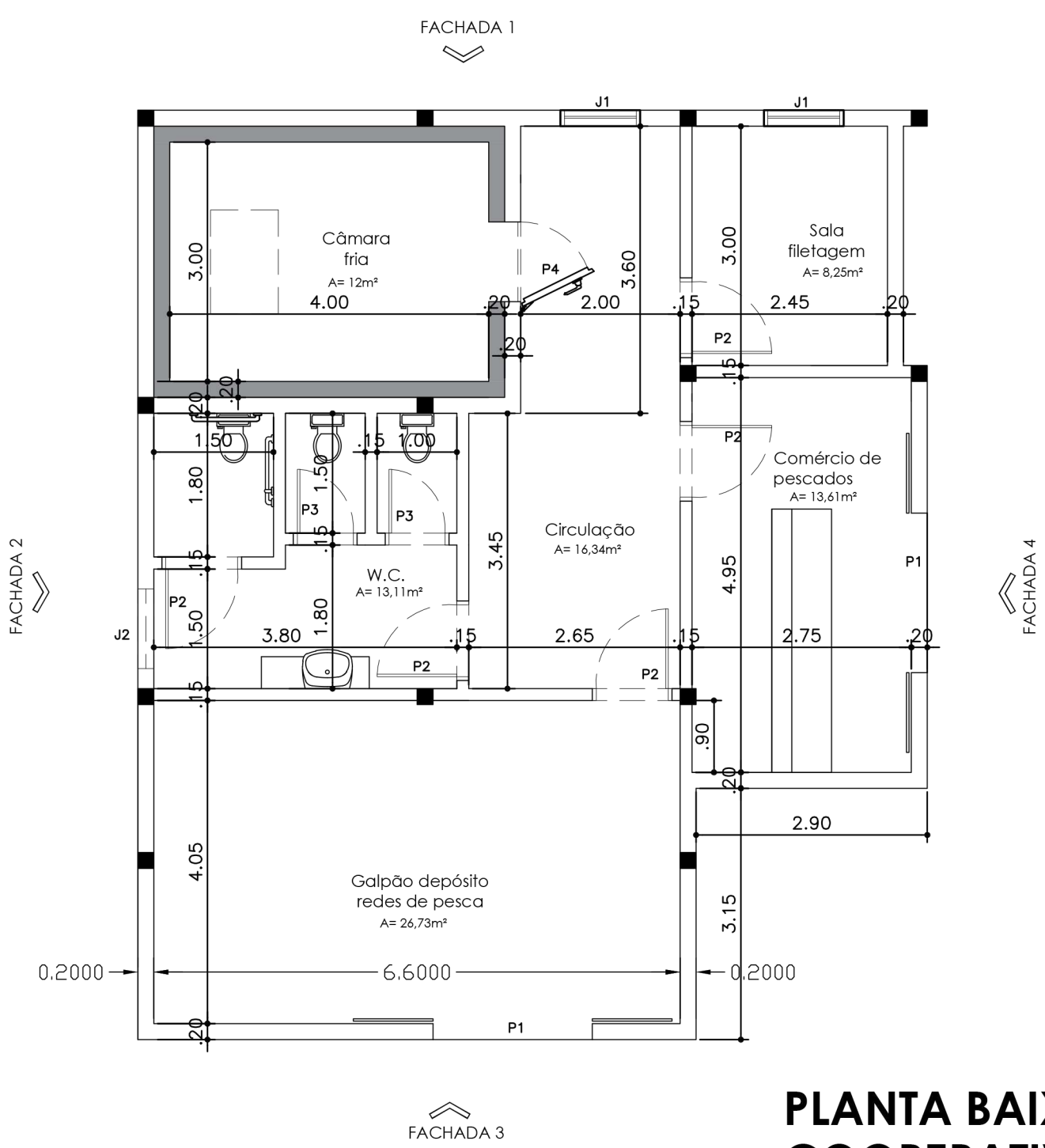


FACHADA 3  
ESC: 1/100



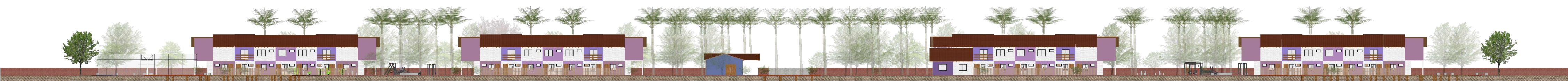
FACHADA 4  
ESC: 1/100

QUADRO DE ESQUADRIAS					
PORTAS			JANELAS		
QUANTIDADE	TIPO	MATERIAL	QUANTIDADE	TIPO	MATERIAL
01	PORTA DE ALUMINIO	ALUMINIO	01	JANELA DE ALUMINIO	ALUMINIO
01	PORTA DE ALUMINIO	ALUMINIO	01	JANELA DE ALUMINIO	ALUMINIO
01	PORTA DE ALUMINIO	ALUMINIO	01	JANELA DE ALUMINIO	ALUMINIO
01	PORTA DE ALUMINIO	ALUMINIO	01	JANELA DE ALUMINIO	ALUMINIO



PLANTA BAIXA  
COOPERATIVA  
ESC: 1/75

## CORTES LONGITUDINAL E TRANSVERSAL DO CONJUNTO



CORTE LONGITUDINAL  
ESC: 1/500

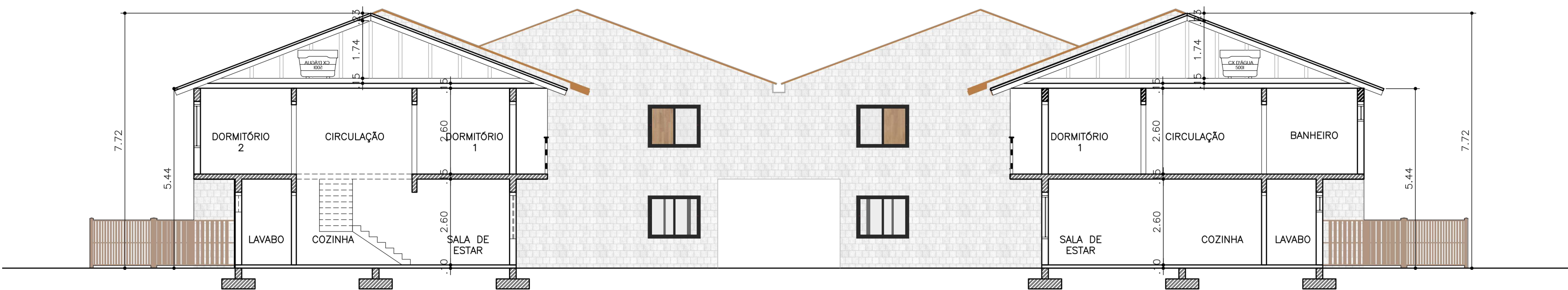


CORTE TRANSVERSAL  
ESC: 1/500

## CORTES APROXIMADOS DOS NÚCLEOS



CORTE A-A'  
ESC: 1/100



CORTE B-B'  
ESC: 1/100

## PERSPECTIVAS

